



## GDI-Lohn & Gehalt

### Daten und Fakten

Mit GDI-Lohn & Gehalt profitieren Sie von maximaler Verfahrenssicherheit bei der Lohnbuchhaltung, denn Sie müssen keine sensiblen Daten nach außen geben. Das Programm ist komfortabel zu bedienen und bietet viele praktische Funktionen, um Zeit und Geld zu sparen.

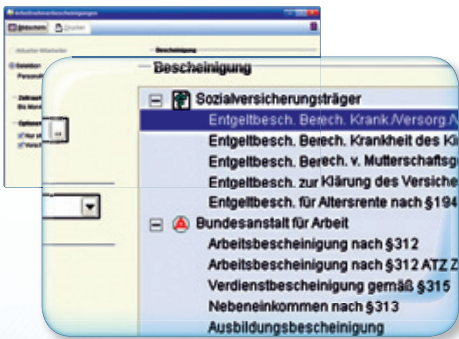
#### Stammdatenfunktionen

- Stammdaten für beliebig viele Mitarbeiter
- Assistent zur Stammdatenanlage
- Ratgeber und Hilfstexte
- Verwaltung von VWL-Verträgen
- Verwaltung von Direktversicherungs- und Pensionskassenverträgen mit Prüfung auf die 4% Regelung
- Sonn-, Feiertags- und Nachtzuschläge
- Dienstwagenabrechnung mit Berechnungsassistent
- Pfändungsabrechnung
- Berechnung freiwilliger Krankenkassenbeiträge
- Abrechnung der Entgeltfortzahlung bei Krankheit und Mutterschaft inkl. Erstattungsantrag
- Individuelle Tarif Tabellen mit Kalkulationsfunktion
- Fehlzeitenverwaltung
- Krankenkassenverwaltung inkl. Neuanlageassistent mit Beitragsatzdatei der ITSG und Beitragsabgleichsfunktion via Internet
- Betriebsstättenverwaltung
- Bescheinigungswesen
- Berufsgenossenschaftsmeldung
- Lohnartenverwaltung mit Grundlohnarten in der Auslieferungsversion (je nach Branche)
- Korrektur in bereits abgerechnete Zeiträume
- GKV-Zertifikat der ITSG (Spitzenverbände der gesetzlichen Krankenversicherer)
- Allgemeine und Besondere LST-Tabelle
- Terminübersicht für die monatlichen Meldungen
- Demo-Mandant in der Auslieferungsversion
- Directbanking
- Zahlungsverkehr per Clearing, Überweisung, Schecks mit Zahlungsübersichtsliste
- Ausdruck der Lohnabrechnung auf Blankopapier oder verdeckten Lohntaschen
- Speicherung der Ausdrücke und Formulare als PDF
- Vollständige Adressdateien aller Finanz- und Arbeitsämter
- Vollständige Datentabelle aller deutschen Bank- und Postleitzahlen

# GDI-Lohn & Gehalt

## Umfangreiche Auswertungen

- Lohnabrechnungen
- Lohnjournal und Lohnkonten
- Statistische Auswertungen
- Stammdatenlisten
- Eigene Listen
- Lohnsteuerbescheinigungen und -anmeldung (per GDI-MeldeCenter)
- Zahlungslisten
- Buchungslisten



## Abrechnungsfunktionen

- Festbezüge und Stundenlohnabrechnung
- 400,00 Euro Minijob und Gleitzone-regelung im Niedriglohnbereich
- Geringverdiener (Auszubildende)
- Einmalzahlungen
- Geldwerte Vorteile
- Vorschussverwaltung (Netto-bezüge und -abzüge)
- Urlaubsabrechnung

## Zusatzmodule

- Mehrplatzfähigkeit (Netzwerklizenz)
- Mehrbenutzerfähigkeit (zusätzliche Bediener)

## Schnittstellen und Datensicherheit

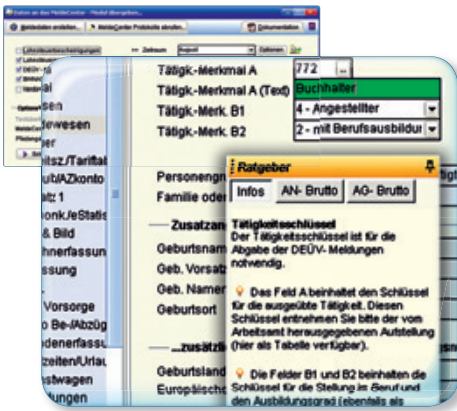
- Datenimport von Stamm- und Lohn-daten (z.B. aus Zeiterfassungssystemen)
- Datenexport nach GDI-Finanzbuch-haltung und GDI-Kostenrechnung
- Betriebsprüfung: Daten-export nach GDPdU
- Benutzerverwaltung
- Rechteverwaltung pro Mandant
- Passwortschutz mit Systemadministrator

## Sonderabrechnungen

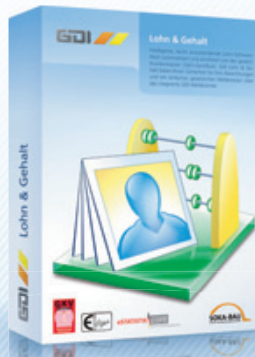
- Baulohnabrechnung: Bau-hauptgewerbe, Dachdecker, Maler u. Lackierer, Gerüstbau, Garten- und Landschaftsbau
- Komplette Baulohnabrechnung inkl. Saison-KUG-Abrechnung und Urlaubsermittlung
- Behinderte Menschen in geschützten Einrichtungen: GKV-Zertifizierte Abrechnung, Erweitertes DEÜV-Meldewesen
- Abrechnung ausländischer Saison-kräfte: Bulgarien, Polen und Rumänien

## Erweiterte Funktionen

- Altersteilzeitabrechnung – alle vom Gesetzgeber vorgesehenen Fälle sind abgedeckt
- Verwaltung von Wertguthaben für Jahresarbeitszeit und Lebensarbeitszeit
- Automatische und manuelle Verwaltung von Arbeitszeitkonten



- Arbeitszeitmodelle mit Vorgabe von Sollstunden pro Monat
- Abrechnung von Kurzarbeit
- Kostenstellenverwaltung
- Durchschnittsermittlung
- **GDI**-MeldeCenter zur einheitlichen Übermittlung aller elektronischen Meldungen (DEÜV-Meldungen, ELENA-Meldungen, Meldungen für die Unfallversicherung, Sofortmeldungen, LST-Anmeldungen, LST-Bescheinigung mit elektronischer Signatur und Meldungen an das Statistische Bundesamt)
- Client-/Server-Lösung (Einzelpplatz-/Mehrplatzversion)
- Firebird SQL-Datenbank
- SQL-Abfrage per integriertem SQL-System



## GDI-Lohn & Gehalt

Für weitere aktuelle Informationen zu unseren  
Software-Lösungen besuchen Sie unsere Webseite:

» [www.gdi.de/lohngehalt](http://www.gdi.de/lohngehalt)



Gesellschaft für Datentechnik  
und Informationssysteme mbH

Klaus-von-Klitzing-Str. 1  
D-76829 Landau i.d. Pfalz  
[www.gdi.de](http://www.gdi.de)

Tel. +49 – 63 41 – 95 50- 0  
Fax +49 – 63 41 – 95 50-10  
[info@gdi.de](mailto:info@gdi.de)